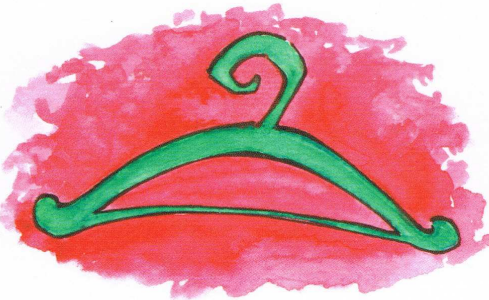




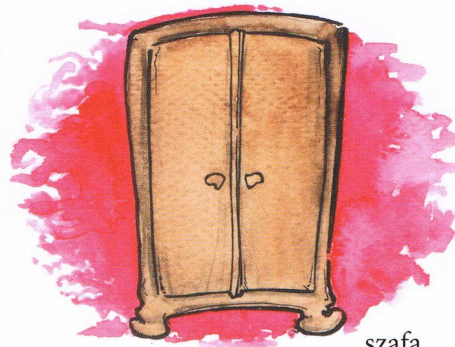
kapelusz



mysz



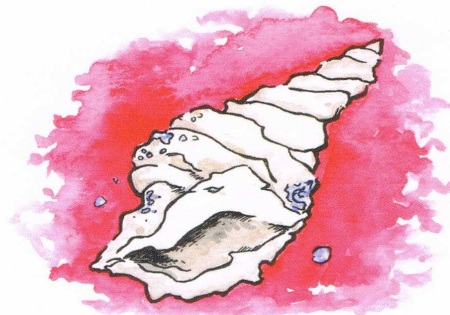
wieszak



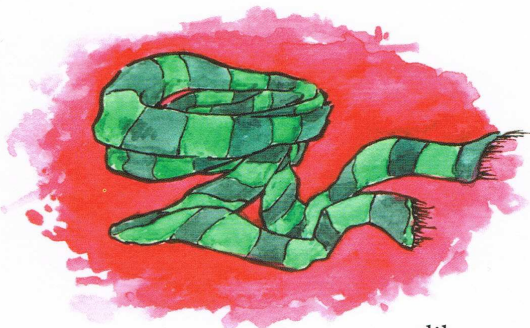
szafa



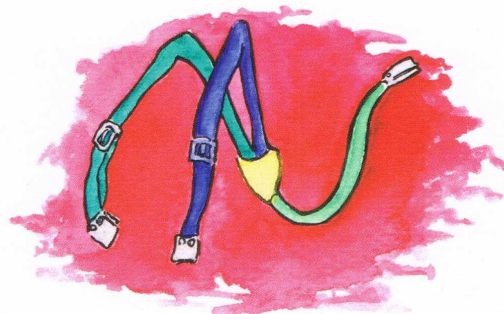
poduszka



muszla



szalik



szelki

Każdy elegancki pan i każda piękna pani
Na głowach go noszą, by dobrze być ubrani.
Cylinder, melonik – to będzie dla taty,
A dla mamy pasujący – ozdobiony w kwiaty.

Ostre zębki, szara sierść,
Daj jej ser, a będzie jeść.
W norce małej lubi być,
Przed kotkiem się musi kryć.

Znajdziesz go najczęściej w szafie – dba on o ubrania,
Pognieć się kurtkom, sukienkom skutecznie zabrania.
Możesz na nim też powiesić wszystkie swoje spodnie.
Dzięki niemu jest porządek, żyje się wygodnie.

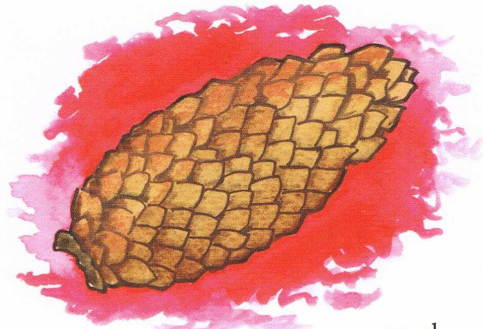
W każdym domu ona stoi,
Znajdziesz ją w którymś z pokoi.
W niej wieszaki i szuflada,
Ubrania się do niej wkłada.

Co dzień pewnie jej używasz,
Na niej śpisz i odpoczywasz.
Poza tym wszystkie maluszki,
Lubią bajki do...

Kiedy jesteś gdzieś na plaży w Łebie lub w Sopocie,
Możesz znaleźć ją na piasku, jest ich tam aż krocie.
Jeśli chcesz, zabierz do domu – tam sobie posłuchasz
Morza szumu, gdy ją weźmiesz, przyłożysz do ucha.

Kiedy zima już nadchodzi, z szafy go wyjmujesz.
Dzięki niemu nie przemarzniesz i nie zachorujesz.
Może w paski być zielone, może być bielutki,
Gdy na szyję go założysz, musi być cieputki.

Przypinane są do spodni żabkami śmiesznymi,
Zakładane na ramiona, wygodnie jest z nimi.
Kiedy będziesz w nie ubrany – nie spadną ci spodnie.
Zamiast paska załóż je – będzie ci wygodnie.



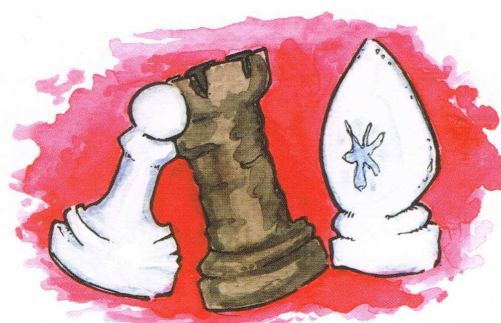
szyszka



kasztany



koszula



szachy



kosz



szklanka



ptaszek



szyja

Na spacerze w parku znajdziesz ją pod drzewem,
Nieraz ją widziałeś – jestem tego pewien.
Może spaść na przykład z sosny, gdy jesień nastanie.
Co to jest takiego? To moje pytanie.

Kiedy już nadejdzie jesień,
Znajdź je w parku i włóż w kieszeń,
Szczęście przynieść bowiem mogą.
Dzieci z nich zabawki robią.

Z rękawami albo bez.
Założ taką, jaką chcesz.
Ma kołnierzyk i mankiety,
Nocna będzie dla kobiety.

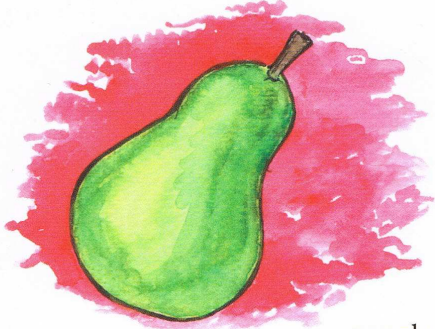
Jedna plansza, wiele pionków, zawodników dwóch –
Obaj myślą, jak tu zrobić odpowiedni ruch.
Wieże, konie oraz piony zbić się wciąż starają,
A ty zgadnij, w co takiego zawodnicy grają.

Wszystkie bardzo grzeczne dzieci
Wrzucają w to miejsce śmieci.
Piłkę rzucaś też do niego.
Co to jest zatem, kolego?

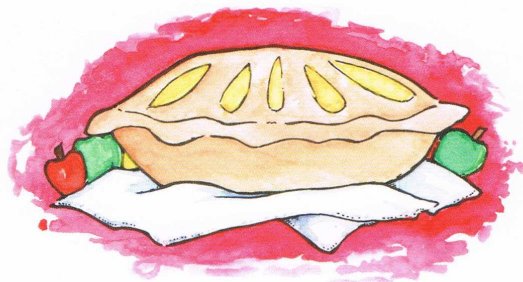
Kiedy zachce ci się soku, to się z niej napijesz,
Mama cię pochwali wtedy, kiedy ją umyjesz.
Cała jest ze szkła zrobiona. Jeszcze cię pouczę –
Musisz bardzo z nią uważać, bo czasem się tłucze.

Jest malutki i płochny, ma skrzydła i piórka,
Lubi latać gdzieś wysoko, gdzieś w błękitnych chmurkach.
Karmnik w zimie zrób mu z taty i daj mu ziarenka.
Świergot jego zbudzi ciebie piękny jak piosenka.

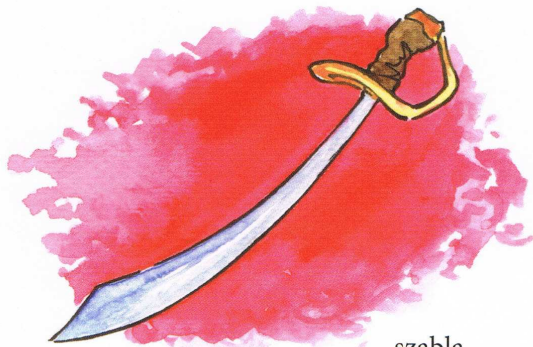
Jest to ważna ciała część – tuż nad nią jest głowa,
Zimą szalik na niej noś, żeby była zdrowa.
A gdy pięknie chcesz wyglądać – załóż kolię złotą.
Najdłuższą ma żyrafa. Czy już wiesz więc, co to?



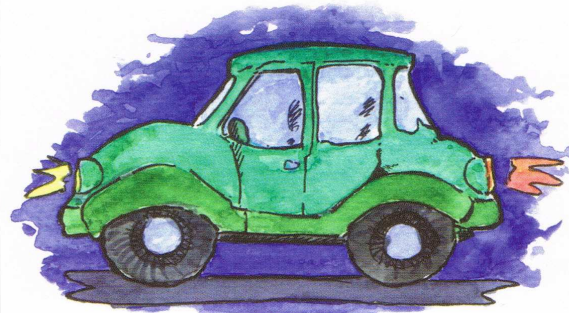
gruszka



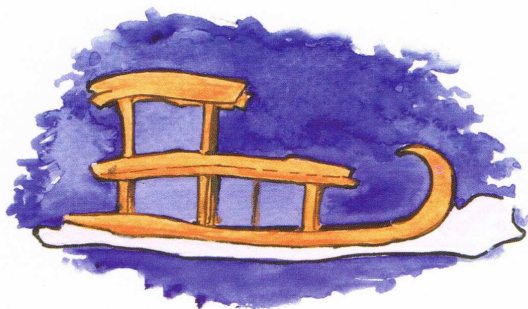
szarlotka



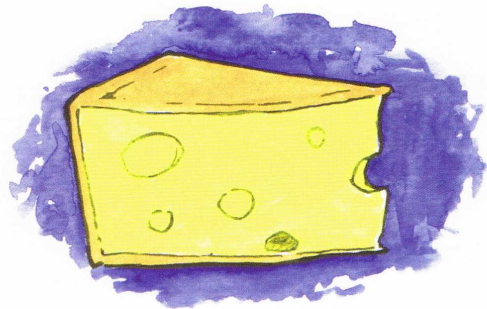
szabla



samochód



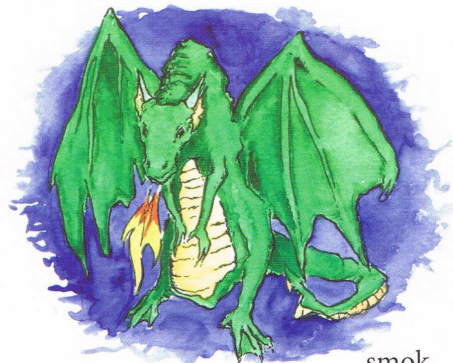
sanki



ser



parasol



smok

W ogrodzie na drzewie często się ukrywa,
Jest zieloną, bardzo smaczną znajomą jabłuszka.
W sali treningowej bokser jej używa.
Teraz spytam: co to jest? No pewnie, że...

Jajko, cukier, trochę mąki i jeszcze jabłuszka.
Bardzo pyszny to smakołyk jest dla łakomczuszka.
Jeśli nie chcesz piec jej w domu, w cukierni ją spotkasz.
Jakie to jest, powiedz, ciasto. Pewnie, że...

Ułan każdy ją posiadał,
Trzymał w ręku, dzielnie władał.
Używana dawno temu,
Dzisiaj spotkasz ją w muzeum.

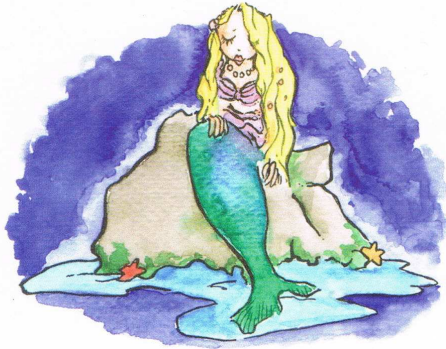
Cztery koła, kierownica, no i gaz do dechy!
Daje on mężczyznom wszystkim tak wiele uciechy.
Parkuje się go w garażu, myje i tankuje.
Jaki pojazd w tej zagadce się zatem znajduje?

Kiedy w zimie z nieba śnieg białutki leci,
Z górki na nich lubią zjeżdżać dorośli i dzieci.
Buzie mają uśmiechnięte – lepią bałwanki.
Na czym lubią jeździć wszyscy? Przecież to są...

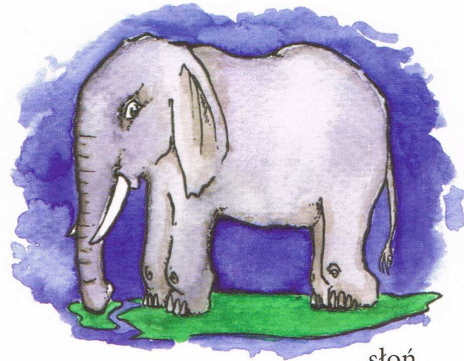
Ma on dziury, lecz go jesz.
Biały, żółty... Jaki chcesz!
Mysz go także chętnie jada.
Wiesz już, co to? Odpowiadaj!

Kiedy chmurki są na niebie,
Zadba wtedy on o ciebie.
Rozłóż go i miej nad głową,
Na pogodę jest deszczową.
Wiedzą wszystkie dzieci w szkole,
Sucho jest pod...

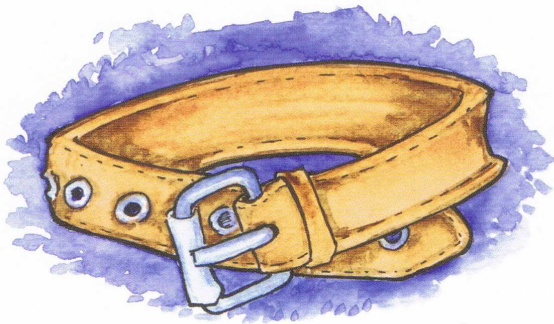
Jeśli go zabije śmiałek, to dostanie krocie,
Bardzo straszny jest i groźny, mieszka sobie w grocie.
Kiedyś pod Wawelem mieszkał – wawelskim był zwany.
Pojawia się często w bajkach, pewnie jest ci znany.



syrena



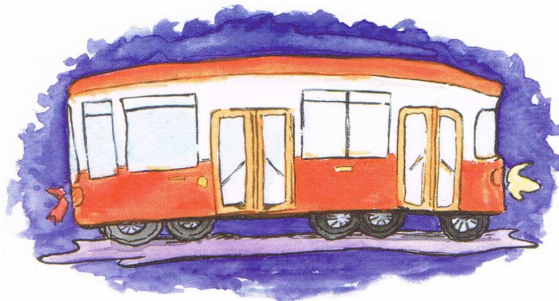
słoń



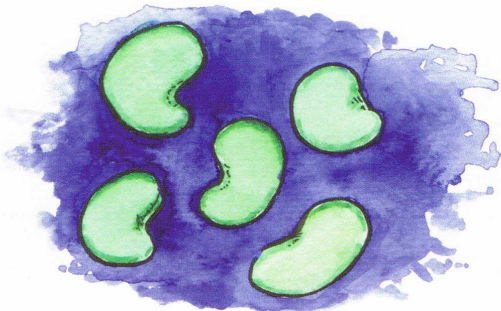
pasek



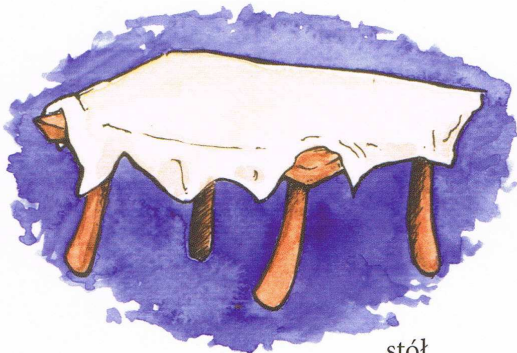
pies



autobus



fasola



stół



lis

Kobiety ma ona głowę, a ryby resztę ciała,
Żeglarzy swym pięknym śpiewem kiedyś zabijała.
Może być także strażacka – dźwiękiem alarmuje.
Samochód też taki jest. Kto wie, niech zgaduje!

Żyje w Azji lub w Afryce,
W zoo go także zobaczycie.
Bardzo duży, lecz nie zły,
Długą trąbę ma i kły.

Mały to element męskiego ubrania,
Spać on bowiem spodniom skutecznie zabrania.
Czasem i kobiety też go używają,
Ozdobną klamerką w pasie zapinają.

Cztery łapy ma i szczeka,
Przyjacielem jest człowieka.
Wilczur, jamnik czy pudelek,
Dobry także i kundelek.

Mknie przez miasto i jest duży,
Pasażerom swoim służy.
Skasuj bilet, kiedy wsiądziesz,
Będzie miejsce, to usiądziesz.
Jeszcze tylko podpowiadam,
Każdy numer swój posiada.

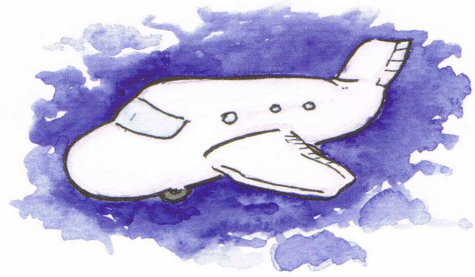
W ogródku ją każdym znajdziesz – żółtą lub zieloną,
Popularnym jest warzywem, rośliną strączkową.
W filmie także występuje, Jasia nosi imię,
Bohater to bardzo śmieszny, w całym świecie słynie.

Cztery nogi ma i blat,
Na nim obiad każdy jadł.
Obrusem się go nakrywa.
Co zagadka ta ukrywa?

Rude futro on posiada,
Chytry jest – to jego wada.
W wielu bajkach występuje,
W leśnej norce zamieszkuje.
Przebiegły i sprytny zwierz,
Odpowiedz, jeśli już wiesz.



sowa



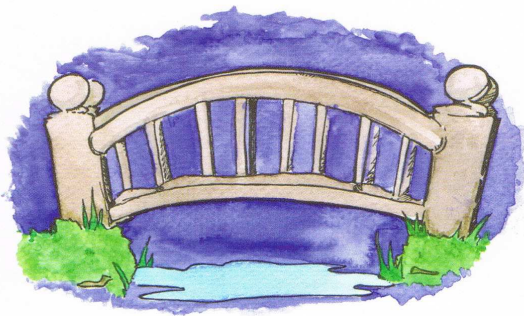
samolot



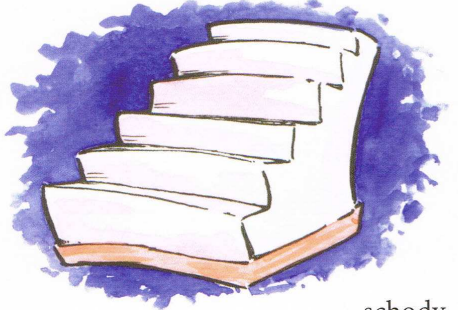
spodnie



sukienka



most



schody

Może być to puchacz, może być to śnieżka,
Na drzewie wysokim w swoim gnieździe mieszka.
Słynie ona z swej mądrości, słuch ma doskonały.
Co to zatem, według ciebie, jest za ptak wspaniały?

To maszyna do latania.
Śmigło silnik uruchamia,
Skrzydła niosą go po niebie.
Co to jest? Ja pytam ciebie.

Dżinsy, sztruksy, ogrodniczki,
Konkurencja dla spódniczki.
Do nich nosić można pas,
Dla każdego są w sam raz.

To ubranie dla kobiety
Uwydatnia jej zalety.
Czy do ślubu, czy do kina,
Piękna w niej każda dziewczyna.

Z drewna może być, zwodzony,
Łączy rzeki obie strony.
Znacznie transport on ułatwia.
O czym mówi ta zagadka?

Pokonuje się je z trudem, gdy się po nich wchodzi.
Starsi wolą zawsze windę, młodszym nic nie szkodzi.
Ruchome w centrum handlowym, a w domu drewniane.
Możesz spotkać także kręte. Czy ci one znane?